

1. Возач који се приближава раскрсници дужан је да прилагоди вожњу:

- тако да вози брзином при којој може да се заустави и пропусти возила која на раскрсници имају првенство пролаза
- како би што пре стигао на одредиште
- тако да што пре прође кроз раскрсницу
- условима саобраћаја на раскрсници

2. Возач који прилази раскрсници:

- дужан је да на довољном одстојању пред раскрсницом изврши престројавање и заузме положај на саобраћајној траци предвиђеној за пролазак кроз раскрсницу у смеру у којем жели наставити кретање
- може и непосредно пред раскрсницом да заузме положај на саобраћајној траци предвиђеној за пролазак кроз раскрсницу у смеру у којем жели наставити кретање
- може проћи раскрсницу у жељеном смеру било којом саобраћајном траком ако тиме не омета или угрожава остале учеснике у саобраћају

3. Возач који улази возилом на пут са првенством пролаза:

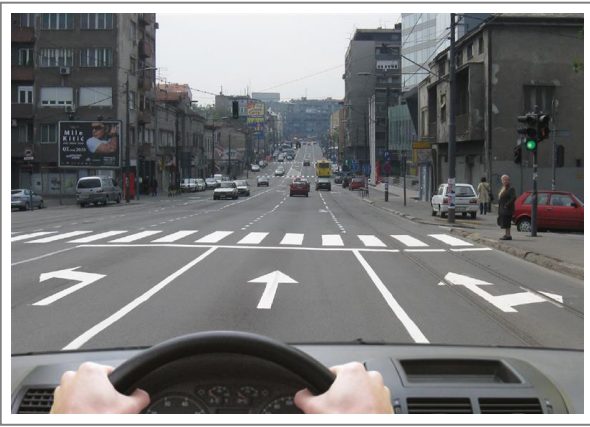
- дужан је да пропусти само моторна возила која се крећу тим путем
- дужан је да пропусти само возила која долазе са његове леве стране крећући се тим путем
- дужан је да пропусти сва возила која се крећу тим путем
- дужан је да пропусти само возила која долазе са његове десне стране крећући се тим путем

4. У ситуацији приказаној на слици можете:



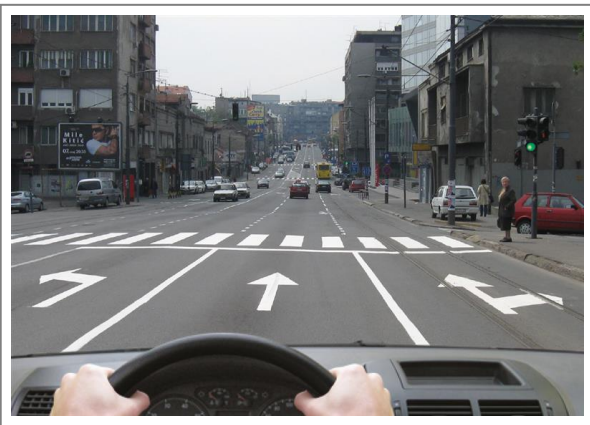
- наставити кретање право
- извршити скретање улево
- наставити кретање у сва три смера, уколико не ометате или угрожавате безбедност саобраћаја
- извршити скретање удесно

5. У ситуацији приказаној на слици, испред раскрснице заузели сте положај на саобраћајној траци тако да:



- Вам није дозвољено да извршите скретање улево
- Вам је дозвољено да извршите скретање улево

6. У ситуацији приказаној на слици, испред раскрснице заузели сте положај на саобраћајној траци тако да:



- Вам је дозвољено да извршите скретање удесно
- Вам није дозвољено да извршите скретање удесно

7. Возач који жели да прође кроз раскрсницу, на којој има првенство пролаза:

- не сме возилом да уђе у раскрсницу, ако ће због густине саобраћаја стати у раскрсници или на пешачком прелазу и тиме ометати или онемогућити саобраћај возила, односно пешака
- мора возилом да уђе у раскрсницу, без обзира на густину саобраћаја, да не би ометао возила која се крећу иза њега
- може возилом ући у раскрсницу ако му густина саобраћаја дозвољава да не стане на пешачком прелазу, иако тиме омета саобраћај возила

8. Возач који жели да прође кроз раскрсницу, када му је семафором то дозвољено:

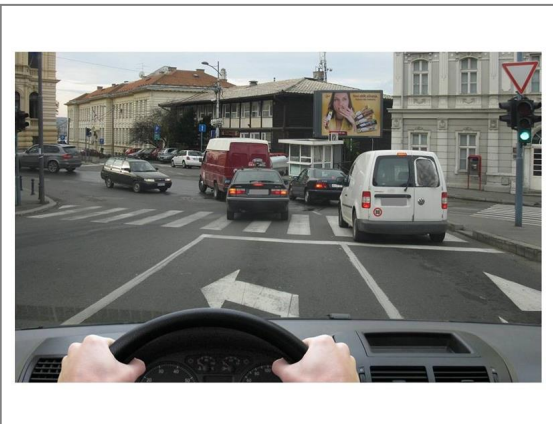
- мора возилом да уђе у раскрсницу, без обзира на густину саобраћаја, да не би ометао возила која се крећу иза њега
- не сме возилом да уђе у раскрсницу, ако ће због густине саобраћаја стати у раскрсници или на пешачком прелазу и тиме ометати или онемогућити саобраћај возила, односно пешака
- може возилом ући у раскрсницу и због густине саобраћаја стати на пешачком прелазу, ако је пешацима семафором забрањен пролаз

9. У ситуацији приказаној на слици, када се возила у раскрсници испред Вас не крећу:



- не смете возилом ући у раскрсницу, јер ћете због густине саобраћаја стати на пешачком прелазу и у случају промене светлосног знака ометаћете саобраћај пешака
- можете возилом ући у раскрсницу и стати на пешачком прелазу, због густине саобраћаја, јер је пешацима семафором забрањен пролаз
- морате возилом ући у раскрсницу, без обзира на густину саобраћаја, да не би ометали возила која се крећу иза вас

10. У ситуацији приказаној на слици, испред раскрснице заузели сте положај на саобраћајној траци тако да:



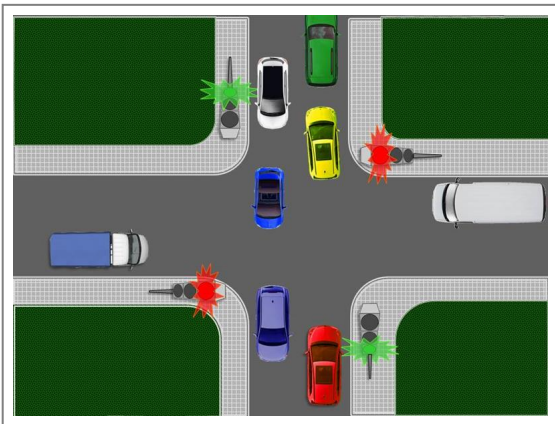
- Вам није дозвољено да извршите скретање улево
- Вам је дозвољено да извршите скретање улево

11. У ситуацији када се крећете путем са првенством пролаза, а возила у раскрсници испред Вас се не крећу:



- можете возилом ући у раскрсницу, без обзира на густину саобраћаја
- не смете возилом ући у раскрсницу, јер ћете због густине саобраћаја стати на пешачком прелазу или у раскрсници и тиме ћете ометати саобраћај пешака или возила
- можете возилом ући у раскрсницу, јер се крећете путем са првенством пролаза, при чему се не смете зауставити на пешачком прелазу

12. У ситуацији приказаној на слици, када се зелено и жуто возило не крећу, возач црвеног возила који задржава правац кретања:



- не сме возилом ући у раскрсницу, јер ће због густине саобраћаја стати у раскрсници и у случају промене светлосног знака ометаће саобраћај возила
- мора возилом ући у раскрсницу, без обзира на густину саобраћаја, да не би ометао возила која се крећу иза њега
- може возилом ући и стати у раскрсници, јер је возилима која се крећу путем који се укршта са путем којим се он креће, семафором забрањен пролаз

13. У ситуацији приказаној на слици, када се возила испред њега не крећу, возач црвеног возила који задржава правац кретања:



- може возилом ући и стати у раскрсници, јер се креће путем са првенством пролаза
- не сме возилом ући у раскрсницу, јер ће због густине саобраћаја стати на пешачком прелазу или у раскрсници и тиме ће ометати саобраћај возила, односно пешака
- мора возилом ући у раскрсницу, без обзира на густину саобраћаја, да не би ометао возила која се крећу иза њега